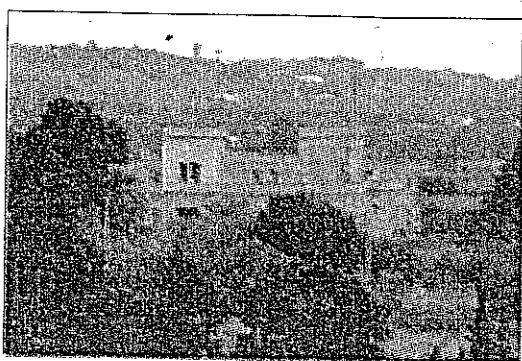


## A Villa Luisa un centro di educazione alimentare per adolescenti

**TUGLIE** L'idea di Paride De Masi presto diventerà realtà. E coinvolgerà quattro campioni dello sport nazionale quali Adriano Panatta, Yuri Chechi, Bruno Conti ed Andrea Lucchetta



**D**a nobile e graziosa residenza in stile Liberty carica di storia a centro residenziale per l'educazione alimentare e motoria di bambini ed adolescenti. Il destino di Villa Luisa, immobile immerso nel verde delle campagne dell'agro tugliese, è stato deciso la scorsa settimana, sul tavolo romano del ministro della salute Livia Turco, che insieme al commissario straordinario dell'Asl di Lecce Rodolfo Rollo ed all'amministratore della società Villa Luisa, Ezio Isernia, ha firmato un protocollo d'intesa pubblico-privato per l'avvio dell'importante struttura. Di cosa si tratta? Nel Salento, ed a Tuglie in particolare, sorgerà un polo d'eccellenza che con interventi multidisciplinari si occuperà di prevenzione e diagnosi nella cura dell'obesità e dei disturbi legati all'età evolutiva ed adolescen-

ziale. Del progetto fa parte anche la Provincia di Lecce, che ha immediatamente sposato il programma sviluppando una collaborazione tecnico-scientifica. È per questo che Palazzo dei Celestini diventerà uno dei principali partners istituzionali.

Oltre all'imprenditore salentino Paride De Masi, il primo ad aver creduto nel progetto ed il primo ad averlo nella sostanza promosso, applaudono l'iniziativa anche i campioni dello sport italiano Adriano Panatta, Yuri Chechi, Bruno Conti ed Andrea Lucchetta, testimonial del protocollo ministeriale "Guadagnare salute" (al quale quello relativo a Villa Luisa andrà a collegarsi) che già passato avevano avuto occasione di lanciare e coltivare l'idea con lo stesso De Masi, durante una loro visita nel Salento per una manifestazione ludico-sportiva tenutasi proprio a Tuglie un anno e mezzo fa. In più, Villa Luisa, oltre a sviluppare il programma di educazione alimentare e motoria, si dedicherà anche alla prevenzione ed la cura dell'obesità e dei disturbi dei comportamenti alimentari. Divenendo anche parte integrante della rete pediatrica nazionale per la rilevazione dei parametri auxologici.

**Daniele Greco**